

HÉ! LÉMAN

Lignes quotidiennes de covoiturage

Covoiturez gratuitement et sans réservation

entre Vulbens, Bernex, et Saint-Julien-en-Genevois



Disponible sur
App Store

DISPONIBLE SUR
Google Play

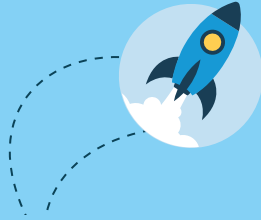
Téléchargez
l'application !



www.covoiturage-leman.org



Je covoiture **facilement** pour mes trajets du quotidien !



HéLéman, ce sont des **lignes de covoiturage quotidiennes sans réservation**. Un nouveau service de transport pour faciliter la vie des habitants du Genevois Français.

L'objectif ?

Faire de la voiture un transport collectif !



Le principe ?

Les conducteurs se déplacent le long de lignes de covoiturage entre Vulbens et Bernex ou Vulbens et Saint-Julien-en-Genevois

Grâce à l'application, ils partagent leurs sièges libres **instantanément** avec des passagers qui vont dans la même direction qu'eux, en même temps qu'eux !



Comment ça marche ?

Je suis conducteur

Je partage mes trajets avec les passagers sur ma route.

1

Je lance l'appli juste avant de partir.



2

Je sélectionne les arrêts HÉLéman par lesquels je vais passer et je suis informé des passagers sur mon trajet.

3

Je récupère les passagers qui attendent aux arrêts HÉLéman, ils valident le trajet et c'est parti !

À chaque trajet, les conducteurs sont indemnisés !



Je suis passager

Je trouve une place dans les voitures qui passent.

1

Pas de réservation : pour covoiturer je me rends à un arrêt HÉLéman.

2

Une fois à l'arrêt, je saisis mon trajet sur l'appli (ou par SMS) pour informer les conducteurs de ma présence.

3

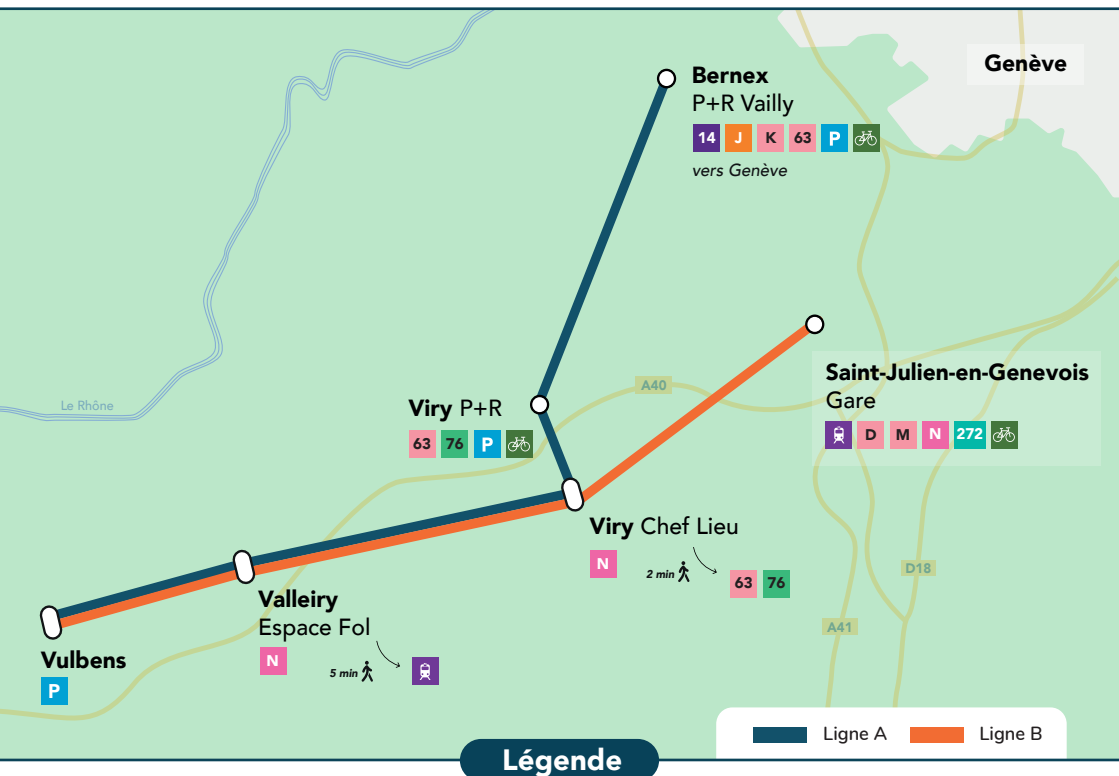
Un conducteur me récupère, je valide le trajet et c'est parti !

Pas de conducteur pour vous transporter ? Pas de panique !

La plupart des arrêts HÉLéman sont situés sur des lignes de transport public qui vous offrent une alternative.

Plus d'informations sur <https://www.tpg.ch/fr>





○ Arrêts HÉLÉman

▬ Lignes HÉLÉman

P Parking à proximité

N Transports en commun à proximité

🚂 Gare SNCF

🚲 Consigne à vélos

Les arrêts près de chez moi !



à Vulbens

800 Rte de Faramaz, à l'arrêt de transport scolaire en sortie de ville



à Saint-Julien-en-Genevois

Gare : arrêt de bus face à la gare



à Valleiry

dir. Viry : arrêt Espace Fol
328 Rte de Saint-Julien-en-Genevois,



à Bernex

P+R Vailly
308 Rte de Chancy

dir. Vulbens : arrêt Espace Fol

189 Rte de Saint-Julien-en-Genevois



à Viry

arrêt Viry Chef Lieu

Rte de Bellegarde

dir. Genève : arrêt Viry P+R

1618 D118 à la sortie du P+R

Ligne	Itinéraire	Horaires d'ouverture	Heures de pointe*	Gains conducteurs		Transports collectifs
A	Vulbens - Bernex	6h - 20h du lundi au vendredi	6h30 - 8h30 16h30 - 19h du lundi au vendredi	0.50€	+ 1,50€	Transport en commun entre Valleiry et Bernex
B	Vulbens - Saint-Julien- en-Genevois	ET 9h - 20h Le week-end		Par trajet déclaré en heures de pointe, même sans passager	Pour chaque passager transporté	Transport en commun entre Valleiry et Saint- Julien-en- Genevois

*Heures auxquelles les conducteurs sont éligibles aux indemnisations sièges libres.

Alors, on covoiture ?

Je fais
des **économies**

1300€ 

C'est ce que j'**économise**
en 1 an (en moyenne) si je
deviens passager entre
Vulbens et Bernex / Saint-
Julien-en-Genevois

Je fais un
geste pour
la **planète**

67% 

C'est la part de
trajets réalisés en voiture
dans le Genevois.

Je suis
solidaire

8% 

Parmi les habitants du Genevois,
8% des ménages n'ont pas
de voiture.

 Rejoignez la communauté
HÉLÉMAN Vuache-Genevois !

Rencontrez les covoitureurs, participez
aux événements et suivez les dernières
actualités sur le **groupe facebook**
HÉLÉMAN Vuache-Genevois - Covoiturage



**Une question ?
On vous répond !**

www.covoiturage-leman.org

(+33) 4 81 69 51 00

